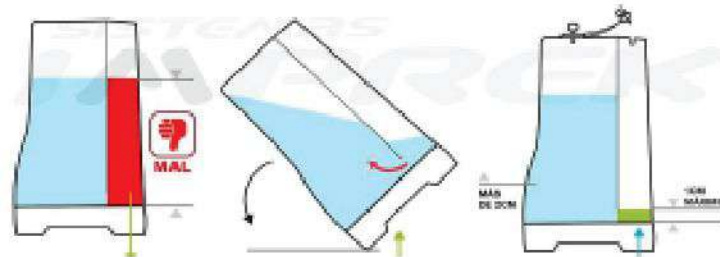


RECOMENDACIONES GENERALES DEL SISTEMA CONTINUO PARA IMPRESORAS CANON

PASO 1. EL COMPARTIMIENTO FINO DEL TANQUE NO DEBE TENER MÁS DE 1 CM DE TINTA.



PASO 2. LOS ORIFICIOS PEQUEÑOS DEBEN ESTAR DESTAPADOS Y CON EL FILTRO COLOCADO. EL FILTRO SIEMPRE DEBE ESTAR BLANCO.



PASO 3. LOS TANQUES DEBEN ESTAR A LA MISMA ALTURA QUE LOS TANQUES DE TINTA



CUALQUIER ELEVACIÓN POR SOBRE LA ALTURA RECOMENDADA PUEDE PONER EN RIESGO EL EQUIPO.

PASO 4. SI LA MANGUERA TIENE AIRE REALICE EL PURGADO DE ACUERDO AL MODELO QUE TENGA

CANON 2 CARTUCHOS para ver el purgado haga click [AQUI](#)

CANON 5 CARTUCHOS para ver el purgado haga click [AQUI](#)

Instructivo de instalación de Sistema Continuo **SISTEMAS IMPREK** CANON 2410 / 2910



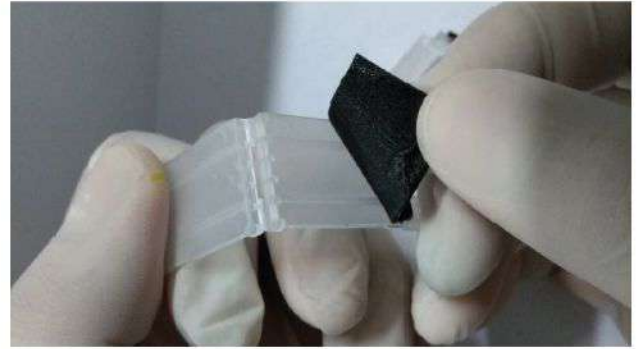
Antes de hacer la instalación verifique que tenga todos los elementos mencionados.



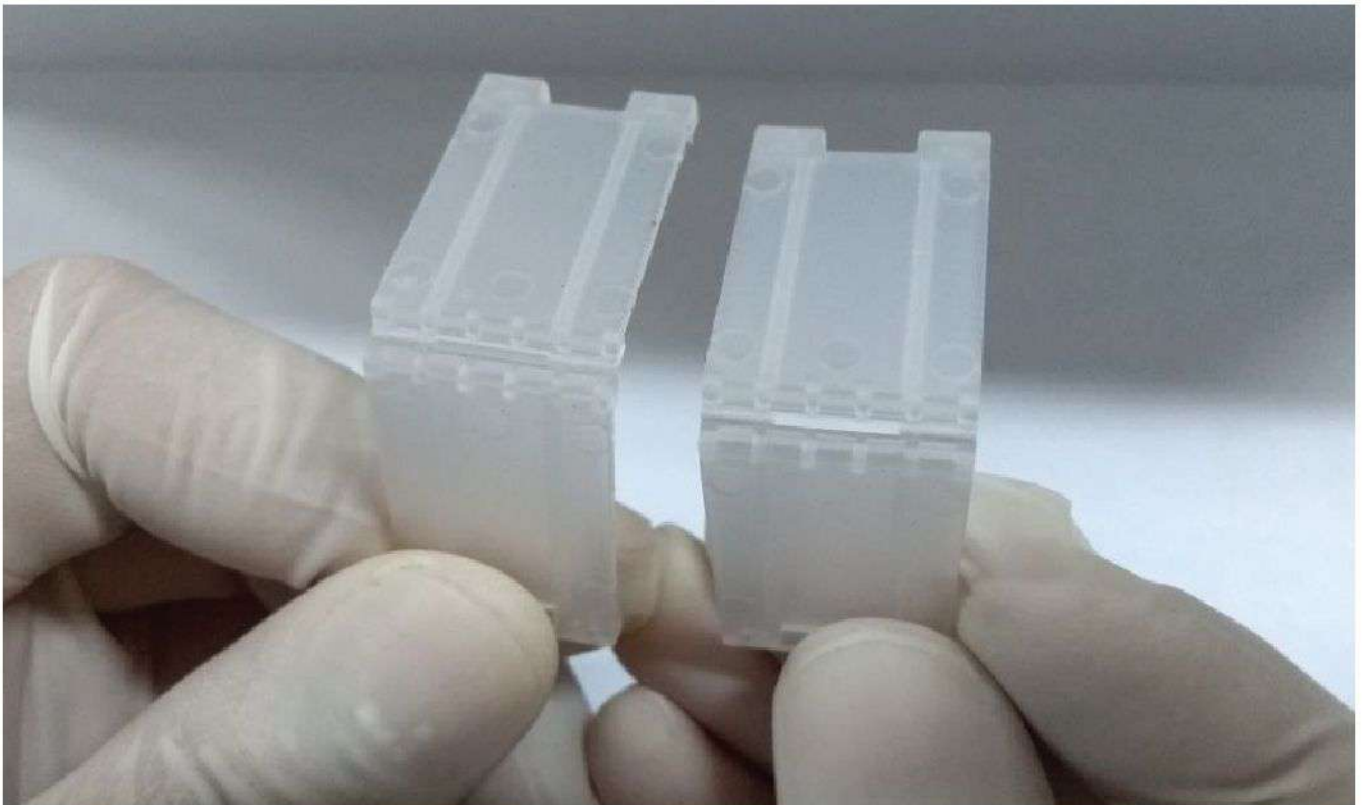
1. Pegamento de 2 componentes
2. Clips adhesivos (x2)
3. Grampa beige (x1)
4. Espatula y superficie lisa para hacer la mezcla del pegamento (x1)

Paso 1

Despegue la banda verde y negra de cada uno de los clips.



Resultado:



Paso 2

Coloque los dos componentes del pegamento en **partes iguales** sobre la superficie lisa y mézclelo con la espátula durante **2 minutos**.



Resultado: **La mezcla debe quedar de un color uniforme.**



Paso 3

Colocar pegamento en el dorso del clip como muestra la imagen. Tenga en cuenta que al colocarlo sobre la tapa de la impresora, **el pegamento tarda aproximadamente entre 10 y 15 minutos en secar** por completo. Para ver dónde colocarlos vea la siguiente imagen.



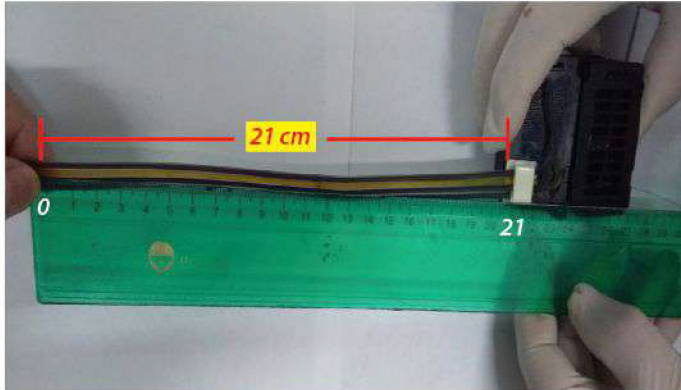
Paso 4

Abra la tapa de acceso a los cartuchos y coloque los dos clips adhesivos en el lugar que indica la imagen.



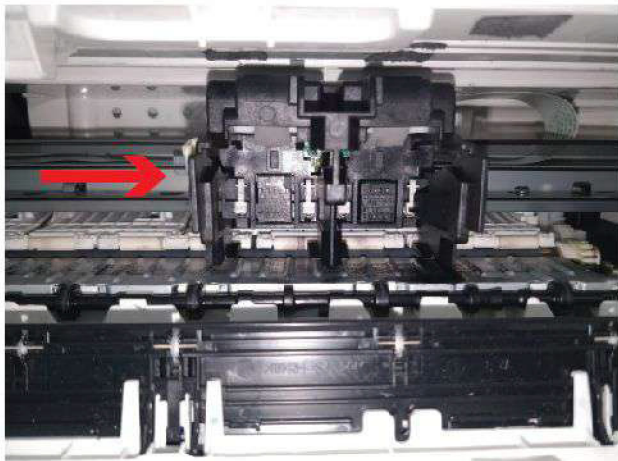
Paso 5

Tome una regla y mida 21 cm desde el borde del clip color crema que tiene el cartucho tricolor. Donde localice los 21 cm haga una marca en la manguera con birome.



Paso 6

Coloque pegamento de 2 componentes anteriormente mezclado en la parte de atrás de la grampa beige y luego fijela de forma inclinada en el costado del carro donde se calzan los cartuchos.

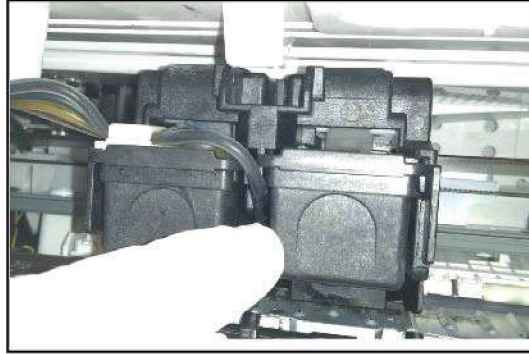
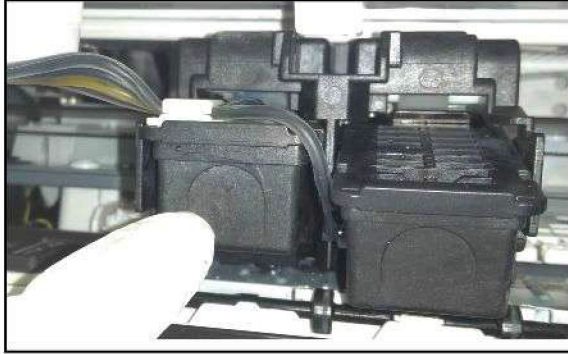


LA GRAMPA DEBE ESTAR INCLINADA



Paso 7

Luego coloque los cartuchos en el carro de impresión, a la izquierda el tricolor y a la derecha el negro. Asegúrese de que ambos traben correctamente.



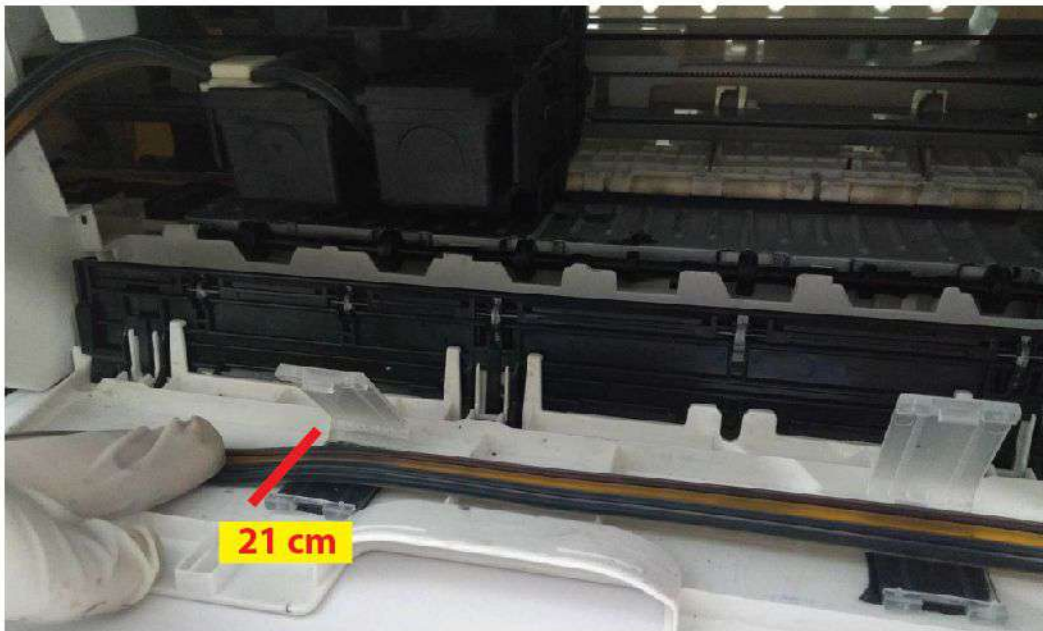
Paso 8

Guíe la manguera hacia la grampa beige y coloque la tapa de la grampa.



Paso 9

En el borde izquierdo del clip izquierdo á debe estar la marca de los 21 cm.



Una vez localizada la marca de los 21 cm. cierre los dos clips adhesivos a presión.



Paso 10

Manualmente lleve el carro hacia el extremo derecho.

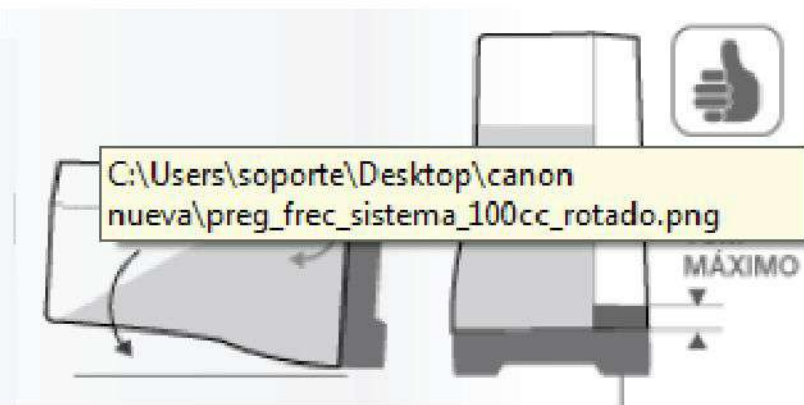
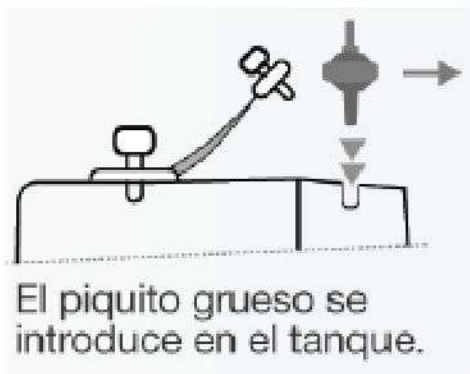


Cierre la tapa dejando salir la manguera por el lateral DERECHO.



Para finalizar !

1. El orificio pequeño del tanque debe estar Destapado.
2. El filtro de aire que coloque en el orificio pequeño siempre debe estar blanco.
3. La tinta del lado angosto del tanque no Debe superar 1 cm. de cantidad.



¡MUY IMPORTANTE!

Los tanques de tinta siempre deben estar a la misma altura que la impresora.



FALLA DE RECONOCIMIENTO DE CARTUCHOS CANON 2 CARTUCHOS

PASO 1.

Quite los cartuchos y limpie el chip dorado que se encuentra en el dorso del cartucho. La limpieza debe realizarla con papel absorbente tipo rollo de cocina y alcohol liquido. Déjelo secar 2 minutos y coloque nuevamente los cartuchos en la impresora.



PASO 2. (Si el paso 1 no funciona)

- A.- Presione el botón stop/reset (El triángulo) sin soltar por 5 segundos y luego suéltelo.
- B.- La impresora moverá el carro y puede que imprima una hoja de prueba.
- C.- Vuelva a presionar el botón stop/reset sin soltar por 5 segundos y espere nuevamente.