

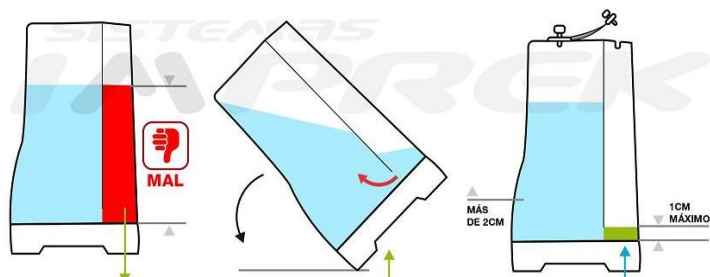
## ***TODO PARA INSTALAR SU SISTEMA EN IMPRESORA EPSON C63, C65, C83, C85 Y +***

1. [Recomendaciones de uso.](#)
2. [Instalación del sistema en la impresora.](#)
3. [Qué hacer si no reconoce los cartuchos.](#)

**ANTE DUDAS O CONSULTAS CONTACTESE CON:  
*SOPORTE@IMPREK.COM.AR***

# RECOMENDACIONES GENERALES DEL SISTEMA CONTINUO PARA IMPRESORAS EPSON

**PASO 1.** EL COMPARTIMIENTO FINO DEL TANQUE NO DEBE TENER MÁS DE 1 CM DE TINTA.



**PASO 2.** LOS ORIFICIOS PEQUEÑOS DEBEN ESTAR DESTAPADOS Y CON EL FILTRO COLOCADO. EL FILTRO SIEMPRE DEBE ESTAR BLANCO.



**PASO 3.** LOS TANQUES DE TINTA DEBEN ESTAR A LA MISMA ALTURA QUE LA IMPRESORA.



**CUALQUIER ELEVACIÓN POR SOBRE LA ALTURA RECOMENDADA PUEDE PONER EN RIESGO EL EQUIPO.**

**PASO 4.** SI LA MANGUERA TIENE AIRE REALICE EL PURGADO VIENDO VIDEO [AQUI](#)

sistemas

Instructivo de Instalación

**EPSON**

**C63 - C65**

**C85 - C87**

sistemas

sistemas

**IMPRESK**

sistemas

sistemas



# Instructivo de Instalación EPSON C63,C65,C85,C87

sistemas

Los tanques que posee el sistema están divididos en dos compartimientos, los cuales a su vez están unidos por vaso comunicante (igual a un encendedor). Esto genera que se creen dos niveles de tinta, uno en cada compartimiento. Lo que debe controlarse son justamente los niveles de tinta: en **el compartimiento del aire (el mas finito), no debe haber mas de 1 centímetro de tinta**, ya que si lo hay se eleva el nivel de presión de tinta y baja mucho mas tinta de lo normal. En caso de tener más de un centímetro debe inclinar los tanques para que la tinta pase del compartimiento fino al ancho. **El compartimiento de la tinta (el mas ancho) no debe tener NUNCA menos de 2 cm de tinta**, ya que si el nivel a menos de esto, se corre el peligro de que el sistema comienza a trabajar con aire y esto a su vez dañe los inyectores de la impresora.

Los tanques en la parte superior poseen dos tapones, uno grande y uno chico. **El tapón grande debe estar tapado y el chico debe estar destapado y con el filtro de aire colocado**. Este último tiene dos piquitos uno grueso y uno finito, el grueso es que va colocado hacia abajo, el que se introduce en el tanque. **Los filtros deben estar permanentemente BLANCOS en el centro del mismo** (en la parte del centro donde tiene la felpa que filtra el aire). Si al filtro se le mancha la felpa con tinta, debe quitarse, lavarse con agua (corriente, caliente o fría), y dejarse secar durante 48 hs. Pasado este tiempo debe soplarse para verificar que pase perfectamente el aire, si esto no sucede, debe utilizarse el sistema sin filtros durante un tiempo hasta conseguir un filtro nuevo por garantía, con los tapones donde van los filtros DESTAPADOS. **Mientras el sistema no tiene filtros, la impresora puede utilizarse perfectamente, con los tapones de los filtros DESTAPADOS**, y esto no genera ningún inconveniente, pero debe tener en cuenta que el tiempo de utilización sin filtros no debe superar los 30 días.

Los tanques van a 3 centímetro de altura con respecto a la base de la impresora, para que el nivel de tinta que llega a la impresora sea el correcto. **NUNCA** debe colocar los tanques del sistema mas abajo o mas arriba de los 3 centímetro de la base de la impresora.





# Instructivo de Instalación EPSON C63,C65,C85,C87

La instalación del Sistema Imprek es muy simple, solo tarda unos minutos.

- ≠ Presione el botón de tinta de la impresora, para poder correr el carro a situación de cambio de cartuchos.
- ≠ Abra la tapa del carro.
- ≠ Quite los cartuchos Originales/Alternativos. (En caso de ser originales recomendamos que los conserve para poder llevar la impresora al service)
- ≠ Con una pinza retire el alambre con forma de S que sostiene la tapa del carro, como lo indica la *foto 1*.
- ≠ Quite totalmente la tapa, utilizando un destornillador plano y haciendo palanca sobre el lado derecho, como lo indica la *foto 2*.

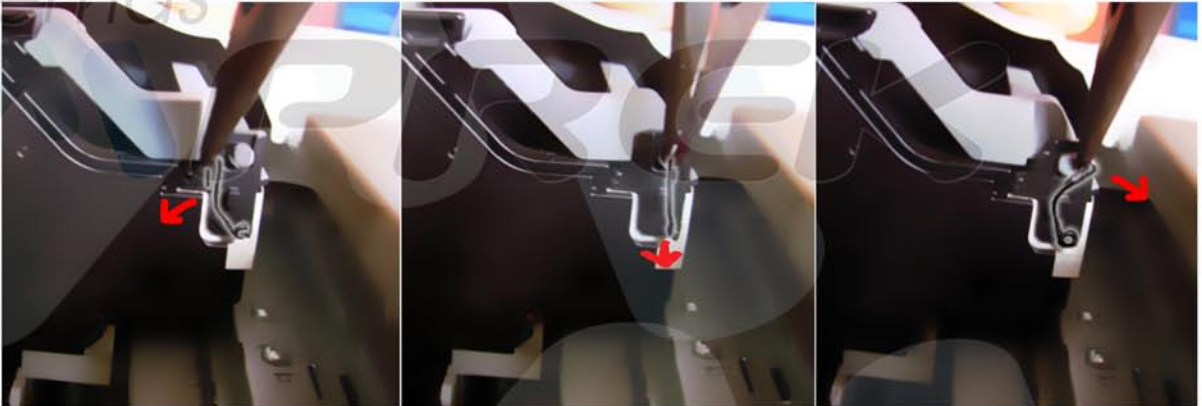


Foto 1: quitando la tapa del carro.



Foto 2: quitando la tapa del carro.

# Instructivo de Instalación EPSON C63,C65,C85,C87

sistemas

- ≠ Apague la impresora. (El carro volvera a su posición inicial)
- ≠ Empuje el carro hacia la derecha. (Aproximadamente medio cm, hasta el tope.)
- ≠ En la parte posterior observará un pequeño botón rectangular, empújelo suavemente para liberar el carro. (Foto 4)



Foto 3: desplazando el carro.



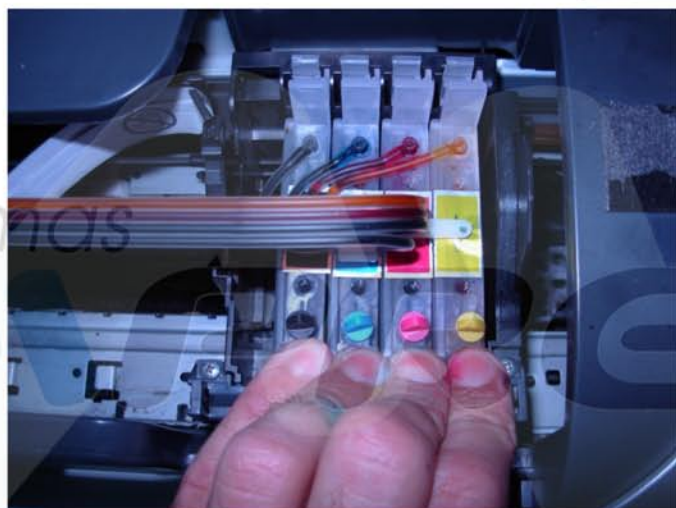
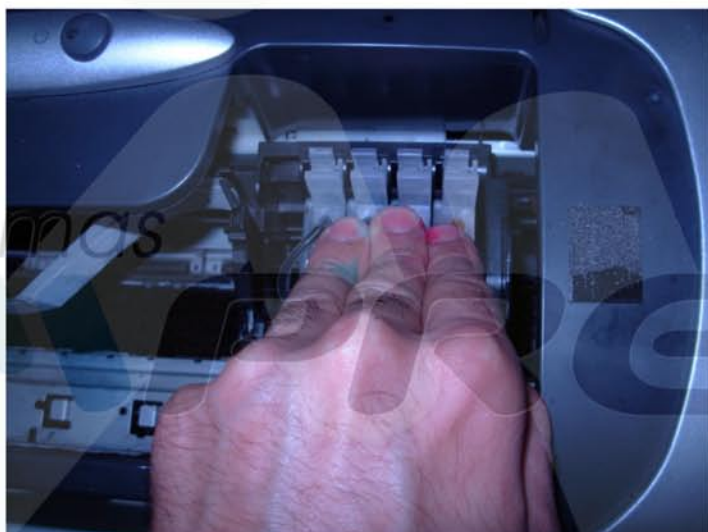
Foto 4: botón para liberar el carro.



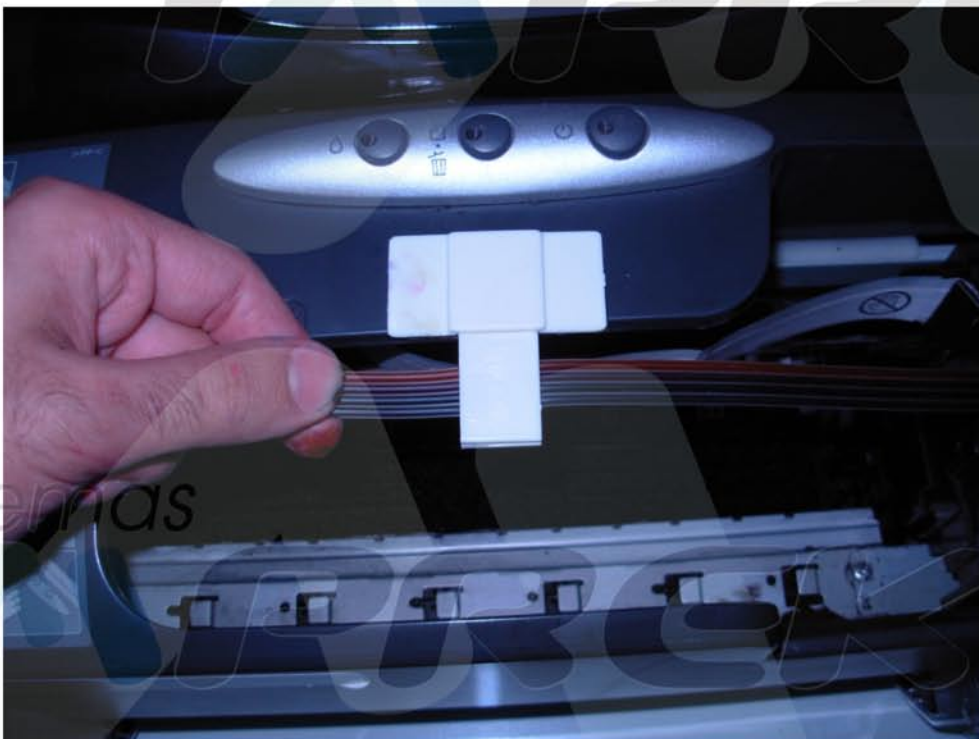
# Instructivo de Instalación EPSON C63,C65,C85,C87

sistemas

Presente los cartuchos del sistema en el carro de la impresora sin calzarlos. Luego, haga presión sobre la parte de atrás de los cartuchos para que calcen correctamente y queden bien conectados con las boquillas de la impresora. Debe hacer un “clack” sonoro. Luego realice presión en la parte del cartucho donde se encuentran los chips, para que calcen correctamente y los chips hagan contactos con los contactos de la impresora. Este punto es de real importancia, ya que sino no lo realiza correctamente puede generar que la impresora le marque que no tiene tinta. En este último caso debe realizar el proceso nuevamente.

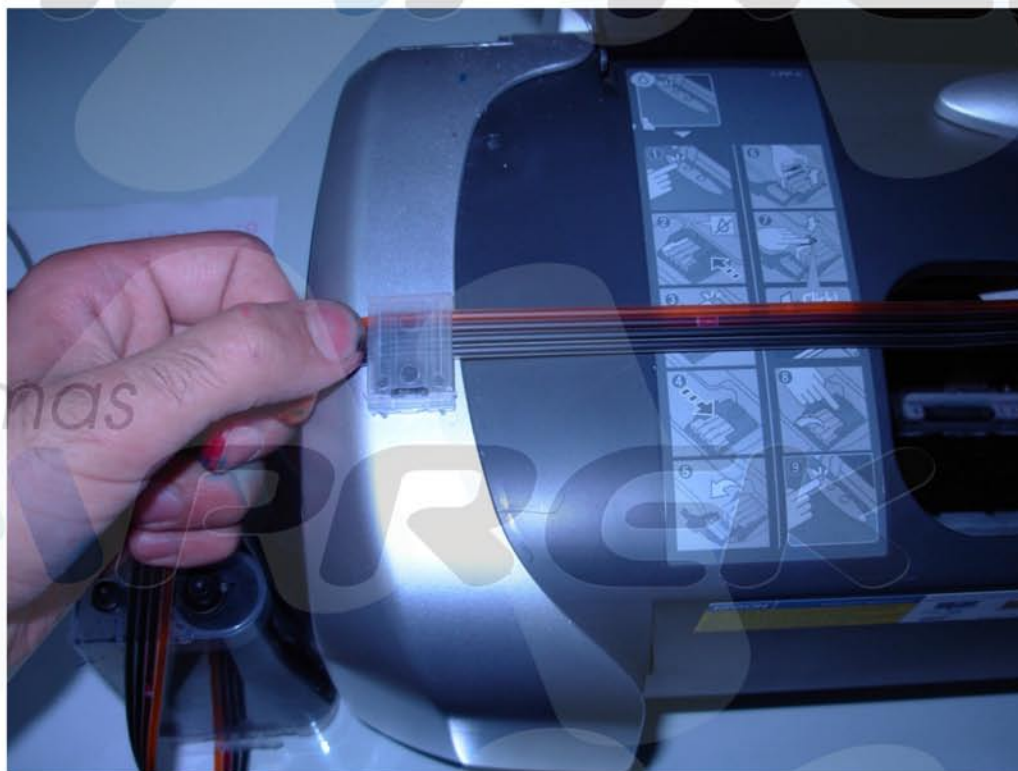


Llevar el carro bien a la derecha y luego colocar la traba en forma de “T” justo en frente del botón de papel, y asegurar las mangueras en la “T” como muestra en imágenes inferiores.





Colocar el clip adhesivo del lado izquierdo de la impresora y asegurar las mangueras en el mismo. Luego, lleve el carro hacia ambos laterales y compruebe que el mismo llegue sin que nada interrumpa la correcta circulación, y sin que las mangueras se enrosquen.



**El sistema ya esta instalado!!**

# SI LA IMPRESORA NO RECONOCE LOS CARTUCHOS

## **PASO 1.**

Cuando el carro este en posición de cambio, quite los cartuchos y vuelva a colocarlos. Los chips de dichos cartuchos son autoreseteables.



## **PASO 2. (Si el paso 1 no resulta)**

Quite los cartuchos y limpie cada Chip con alcohol y papel absorbente. Dejelo secar 2 minutos y vuelva a colocarlos.

**ANTE DUDAS O CONSULTAS CONTACTESE CON:  
[SOPORTE@IMPREK.COM.AR](mailto:SOPORTE@IMPREK.COM.AR)**